



Общество с ограниченной ответственностью
«Системы интеллектуальных машин»
СРО-П-017-14082009
г. Оренбург, ул. Советская, д.59/ ул. Малышевская, д.5
Тел.: (3532) 432-434
e-mail: siinma@mail.ru

Заказчик - Администрация МО Сакмарский сельсовет
Сакмарского района Оренбургской области

Благоустройство дворовой территории земельного участка,
расположенного по адресу: Оренбургская область, Сакмарский район,
с. Сакмара, ул. Степная, д. 2,4,6,8,8 «а».

Рабочие чертежи

Генеральный план

037-00-10.2017-ГП

Общество с ограниченной ответственностью
«Системы интеллектуальных машин»
СРО-П-017-14082009
г. Оренбург, ул. Советская, д.59/ ул. Малышевская, д.5
Тел.: (3532) 432-434
e-mail: siinma@mail.ru

Заказчик - Администрация МО Сакмарский сельсовет
Сакмарского района Оренбургской области

Благоустройство дворовой территории земельного участка,
расположенного по адресу: Оренбургская область, Сакмарский район,
с. Сакмара, ул. Степная, д. 2,4,6,8,8 «а».

Рабочие чертежи

Генеральный план

037-00-10.2017-ГП

Директор ООО «СИМ»

ГИП

Пыхтунов В.В.

Деркач Т.Б.

Ведомость чертежей основного комплекта

Лист	Наименование	Примечание
1	Общие данные	
2	Генплан. Разбивочный план. М 1:500	
3	Генеральный план. Благоустройство. М 1:500	
4	План организации рельефа. М 1:500	
5	План земляных масс. М 1:500	

ВЕДОМОСТЬ ССЫЛОЧНЫХ И ПРИЛАГАЕМЫХ ДОКУМЕНТОВ

Лист	Наименование	Примечание
ГОСТ 6665-91	Камни бортовые и железобетонные	
ГОСТ 8267-93	Щебень и гравий из плотных горных пород для строительных работ	
ГОСТ 9128-2009	Смеси асфальтобетонные дорожные, аэродромные и асфальтобетон	
ГОСТ 8736-93	Песок для строительных работ	

1. Система высот Балтийская. Система координат городская.
2. При производстве земляных работ и посадке зеленых насаждений вызвать представителей владельцев подземных коммуникаций.

Технические решения, принятые в рабочих чертежах, соответствуют требованиям экологических, санитарно-гигиенических, противопожарных и других норм, действующих на территории Российской Федерации, и обеспечивают безопасную для жизни и здоровья людей эксплуатацию объекта при соблюдении предусмотренных рабочими чертежами мероприятий.

Главный инженер _____ Деркач Т. Б.

СИТУАЦИОННАЯ СХЕМА



Проектируемый участок

Баланс территории

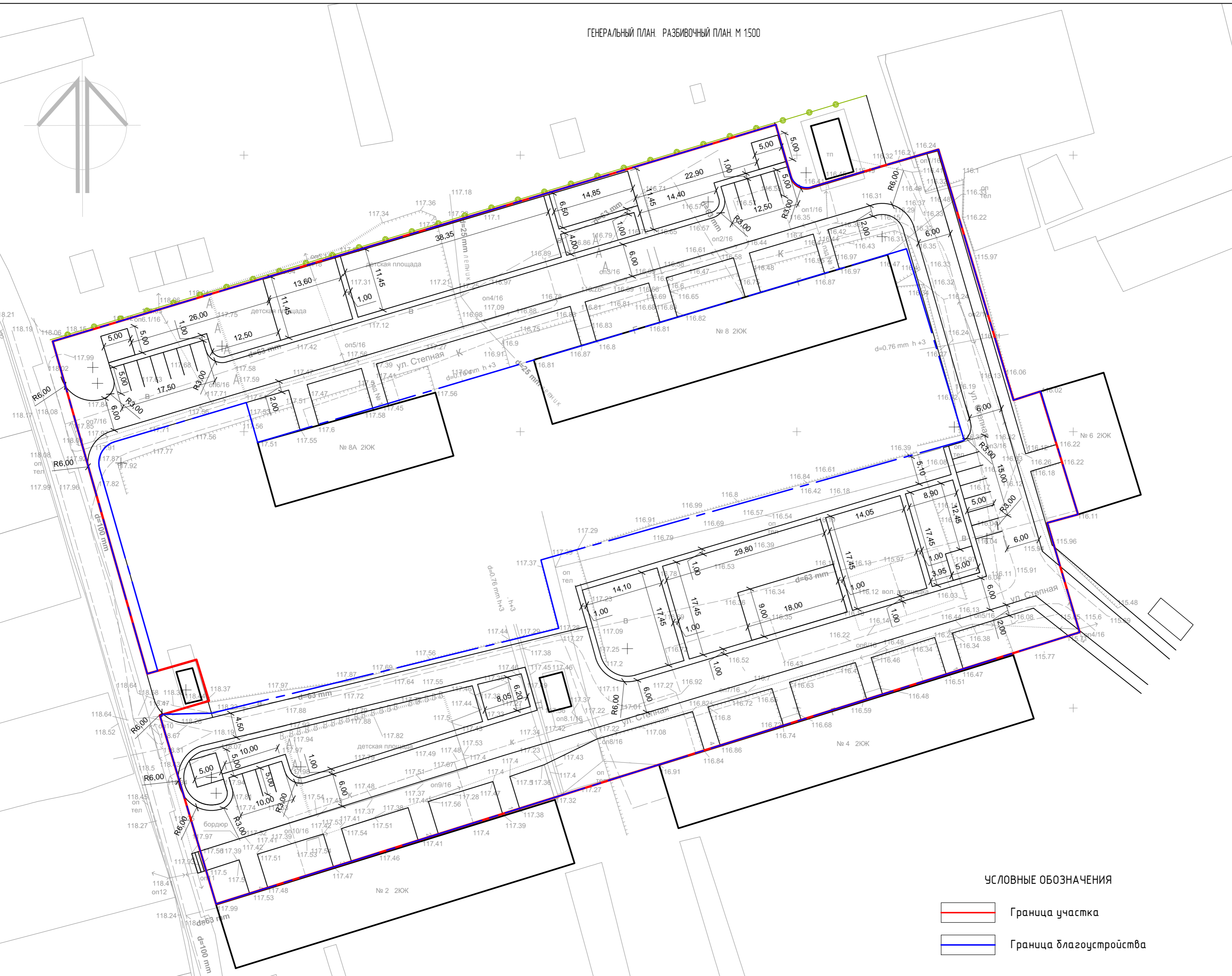
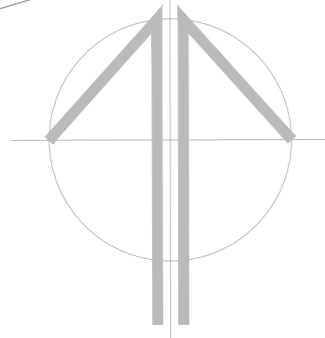
Наименование	Ед. изм.	Кол-во	%
Площадь участка	м ²	16893,98	100
Площадь благоустраиваемого участка	м ²	10204,52	60
Площадь под дорожным покрытием (Тип I)	м ²	3322,56	20
Площадь под дорожным покрытием (Тип II)	м ²	165,07	1
Площадь под дорожным покрытием (Тип III)	м ²	325,24	2
Площадь под дорожным покрытием (Тип IV)	м ²	1981,20	12
Площадь с искусственным покрытием (Тип V)	м ²	162,00	1
Площадь под покрытием из ПГС (Тип VI)	м ²	1427,42	8
Площадь озеленения	м ²	2821,03	16

037-00-10.2017-ПЗУ

Администрация МО Сакмарский сельсовет
Сакмарского района Оренбургской области

Изм.	Кол.	Лист	Док.	Подп.	Дата	Благоустройство дворовой территории земельного участка, расположенного по адресу: Оренбургская область, Сакмарский район, с. Сакмара, ул. Степная, д. 2, 4, 6, 8, 8"а"	Стадия	Лист	Листов
							П	1	5
Выполнил		Павлова				Общие данные	ООО "СИМ" 8 (3532) 43-24-34		
Проверил		Дударь							
Н. контр.		Дударь							

Инва.№ • подл. _____
Подпись и дата _____
Взам. инв. № _____



УСЛОВНЫЕ ОБОЗНАЧЕНИЯ



Граница участка

Граница благоустройства

Инв.№ подл. Подпись и дата. Взам. инв.№

Изм.	Кол.	Лист	Док.	Подп.	Дата
Выполнил	Павлова				
Проверил	Дударь				
Н. контр.	Дударь				

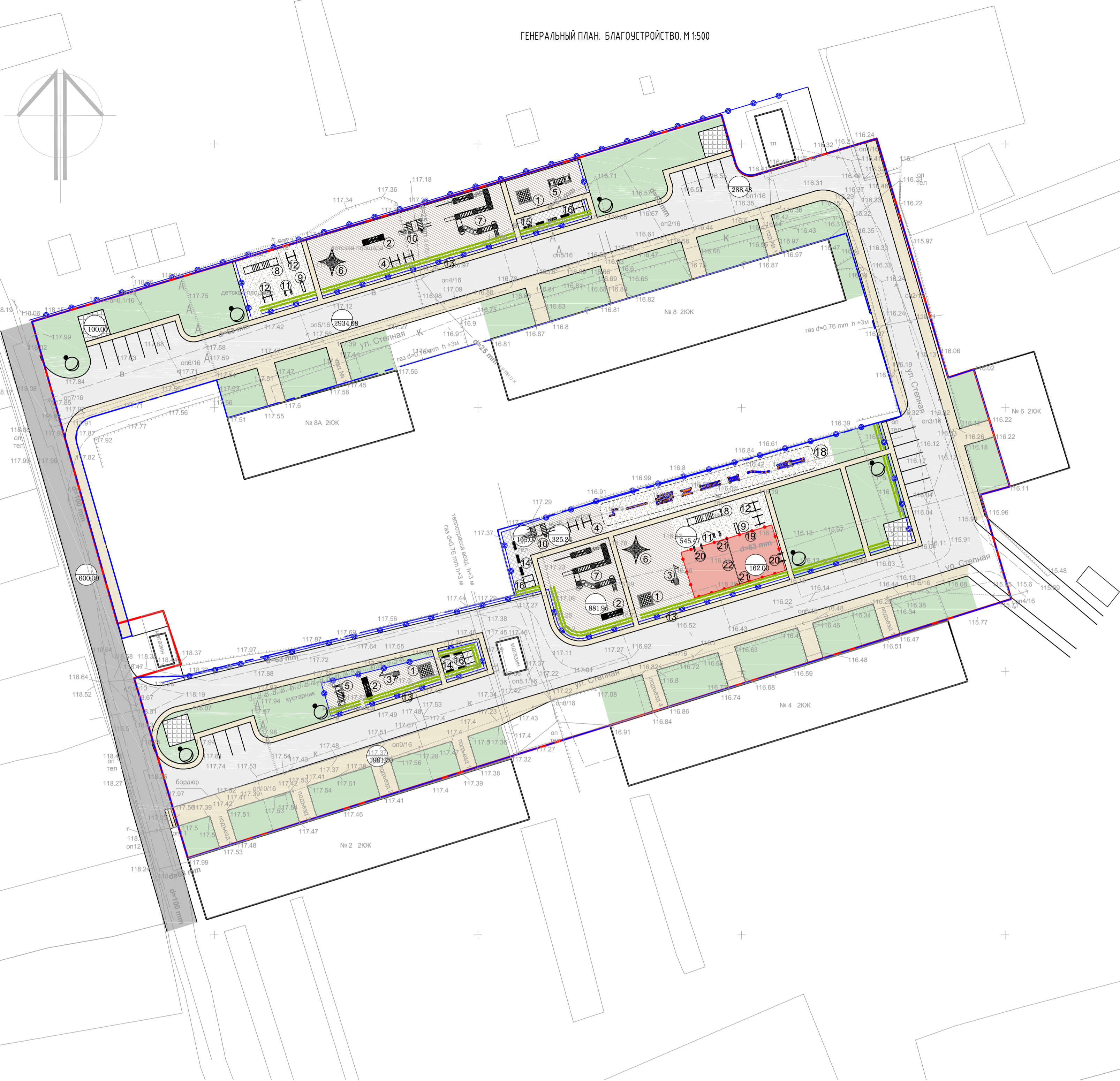
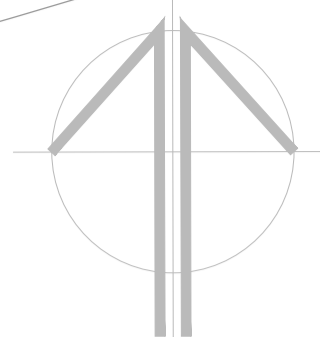
037-00-10.2017-ПЗУ

Администрация МО Сакмарский сельсовет
Сакмарского района Оренбургской области

Благоустройство дворовой территории земельного участка, расположенного по адресу: Оренбургская область, Сакмарский район, с. Сакмара, ул. Степная, д. 2, 4, 6, 8, 8'а'	Стадия	Лист	Листов
	П	2	5

Генеральный план.
Разбивочный план. М 1500

ООО "СИМ"
8 (3532) 43-24-34



ВЕДОМОСТЬ ТРОТУАРОВ, ДОРОЖЕК И ПЛОЩАДОК			
ПОЗ	НАИМЕНОВАНИЕ	ПЛОЩАДЬ ПОКРЫТИЯ, м²	ПРИМЕЧАНИЕ
а	Асфальтобетонное покрытие	2934,08	Тип I
б	Тротуар	1981,20	Тип IV
в	Искусственное покрытие	162,00	Тип V
г	Игровая площадка (для детей младшего возраста)	325,24	Тип III
д	Игровая площадка (для детей среднего возраста)	881,95	Тип VI
ж	Площадки для занятия физкультурой	545,47	Тип VI
и	Площадка для отдыха взрослого населения	165,07	Тип II
к	Хозяйственная площадка	100,00	Тип I
л	Автомобильная парковка	288,48	Тип I
м	Подъезд к дворовой территории от дороги с твердым покрытием	600,00	Тип I

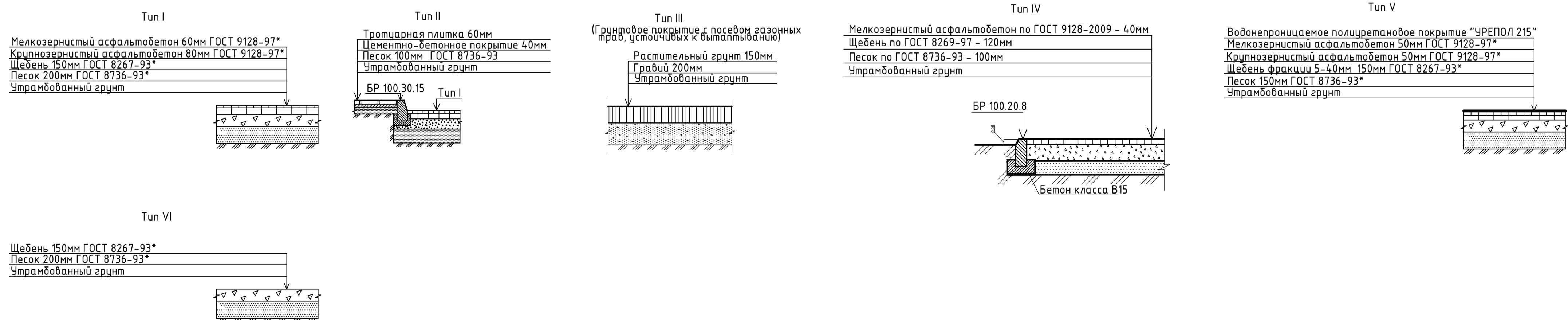
ВЕДОМОСТЬ МАЛЫХ АРХИТЕКТУРНЫХ ФОРМ И ПЕРЕНОСНЫХ ИЗДЕЛИЙ				
Поз.	Обозначение	Наименование	Кол.	Примечание
1	006106	Игровое оборудование	3 шт.	
2	006317	Игровое оборудование	3 шт.	
3	006112	Игровое оборудование	2 шт.	
4	004154	Игровое оборудование	4 шт.	
5	006337	Игровое оборудование	2 шт.	
6	007001	Игровое оборудование	2 шт.	
7	006315	Игровое оборудование	2 шт.	
8	006458	Рукоход и 6 турников	2 шт.	
9	006720	Брусья	2 шт.	
10	006499	Игровое оборудование	2 шт.	
11	007506	Тренажер	4 шт.	
12	006716	Турник	4 шт.	
13	022201	Ограждение площадки	252,6 п.м.	
14	002201	Скамья	11 шт.	
15	001312	Урна для мусора	3 шт.	
16	002604	Стол со скамьями и навесом	3 шт.	
17	Фонарь	Фонарь парковый	7 шт.	
18	Полоса препятствий	"Стандарт" 8 элементов: скалолаз, бревно разноуровневое, лабиринт, шахоход, лаз, рукоход, бревно гимнастическое, горка.)	1 шт.	
19	Ограждение площадки	Панельные 2D ограждения h=4,5м	54,0 п.м.	
20	Калитка	Калитка	2 шт.	
21	006504	Стойки волейбольные	2 шт.	
22	006901	Сетка волейбольная	1 шт.	

ВЕДОМОСТЬ ЭЛЕМЕНТОВ ОЗЕЛЕНЕНИЯ				
ПОЗ.	НАИМЕНОВАНИЕ ВИДА ПОРОДЫ НАСАЖДЕНИЯ	ВОЗРАСТ ЛЕТ	КОЛ/М²	ПРИМЕЧАНИЕ
1	Газон партерный		2821,03	Из многолетних трав
2	Пузыреплодный калинолистный		205	м.п.

УСЛОВНЫЕ ОБОЗНАЧЕНИЯ

- Асфальтобетонное покрытие
- Тротуар
- Газон
- Детская игровая площадка
- Площадка для занятия физкультурой
- Площадка для отдыха взрослого населения
- Площадка для хозяйственных целей
- Искусственное покрытие
- Граница участка
- Граница благоустройства

Конструкции дорожной одежды.



037-00-10.2017-ПЗУ

Администрация МО Сакмарский сельсовет
Сакмарского района Оренбургской области

Благоустройство дворовой территории земельного участка, расположенного по адресу: Оренбургская область, Сакмарский район, с. Сакмара, ул. Степная, д. 2, 4, 6, 8, 8*а

Генеральный план.
Благоустройства. М 1:500

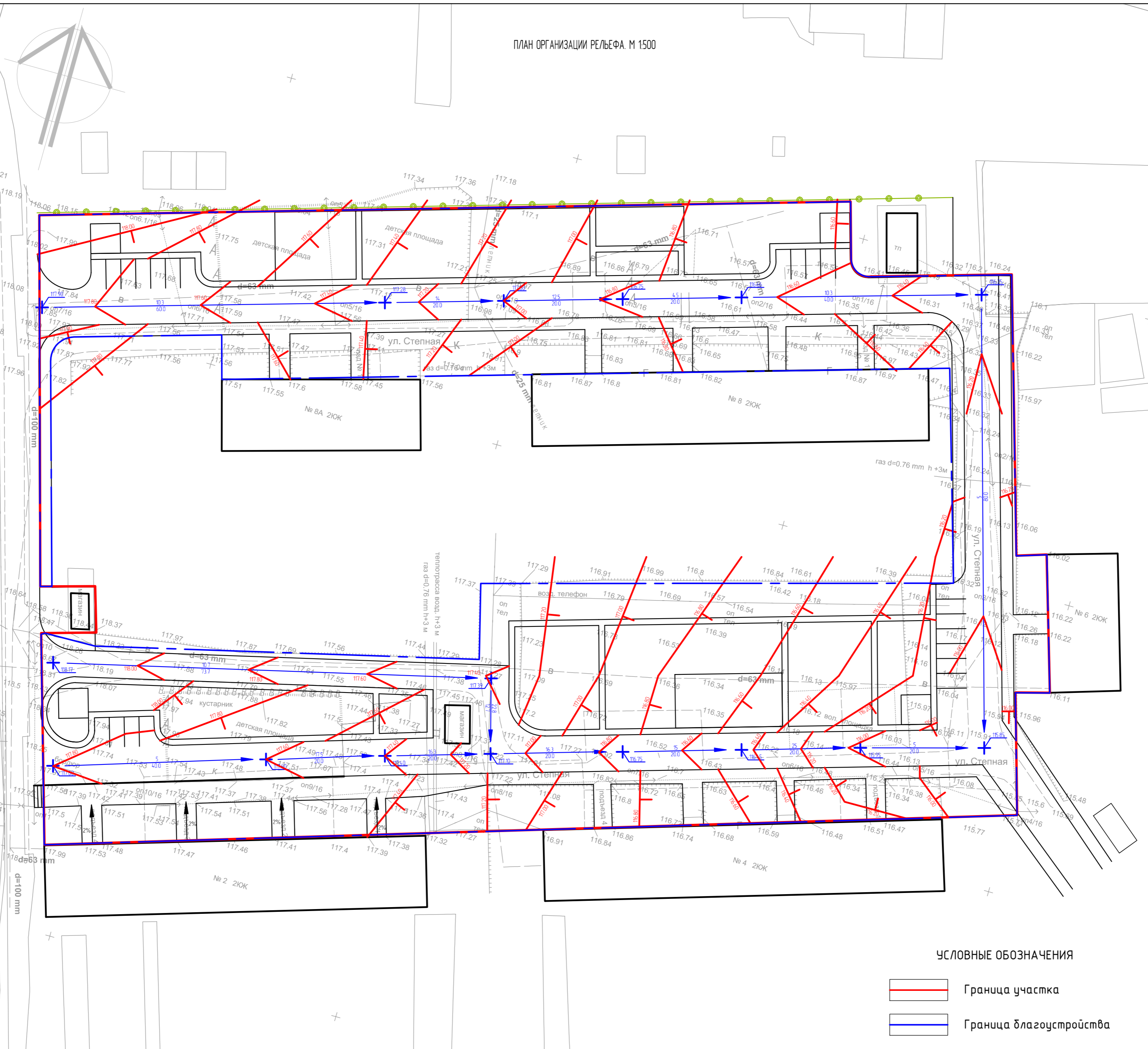
ООО "СИМ"
8 (3532) 43-24-34

Изм.	Кол.	Лист	Док.	Подп.	Дата
Выполнил	Павлова				
Проверил	Дударь				
Н. контр.	Дударь				

Свед.	Лист	Листов
П	3	5

МФН подл.
Подпись и дата
Взам. инв. №

ПЛАН ОРГАНИЗАЦИИ РЕЛЬЕФА. М 1500



УСЛОВНЫЕ ОБОЗНАЧЕНИЯ

- Граница участка
- Граница благоустройства

Инв.№ подл.	Подпись и дата	Взам. инв.№
-------------	----------------	-------------

037-00-10.2017-ПЗУ						
Администрация МО Сакмарский сельсовет Сакмарского района Оренбургской области						
Изм.	Кол.	Лист	Док.	Подп.	Дата	Благоустройство дворовой территории земельного участка, расположенного по адресу: Оренбургская область, Сакмарский район, с. Сакмара, ул. Степная, д. 2, 4, 6, 8, 8'а'
Выполнил	Павлова					
Проверил	Дударь					П 4 5
Н. контр.	Дударь					План организации рельефа. М 1500
						ООО "СИМ" 8 (3532) 43-24-34

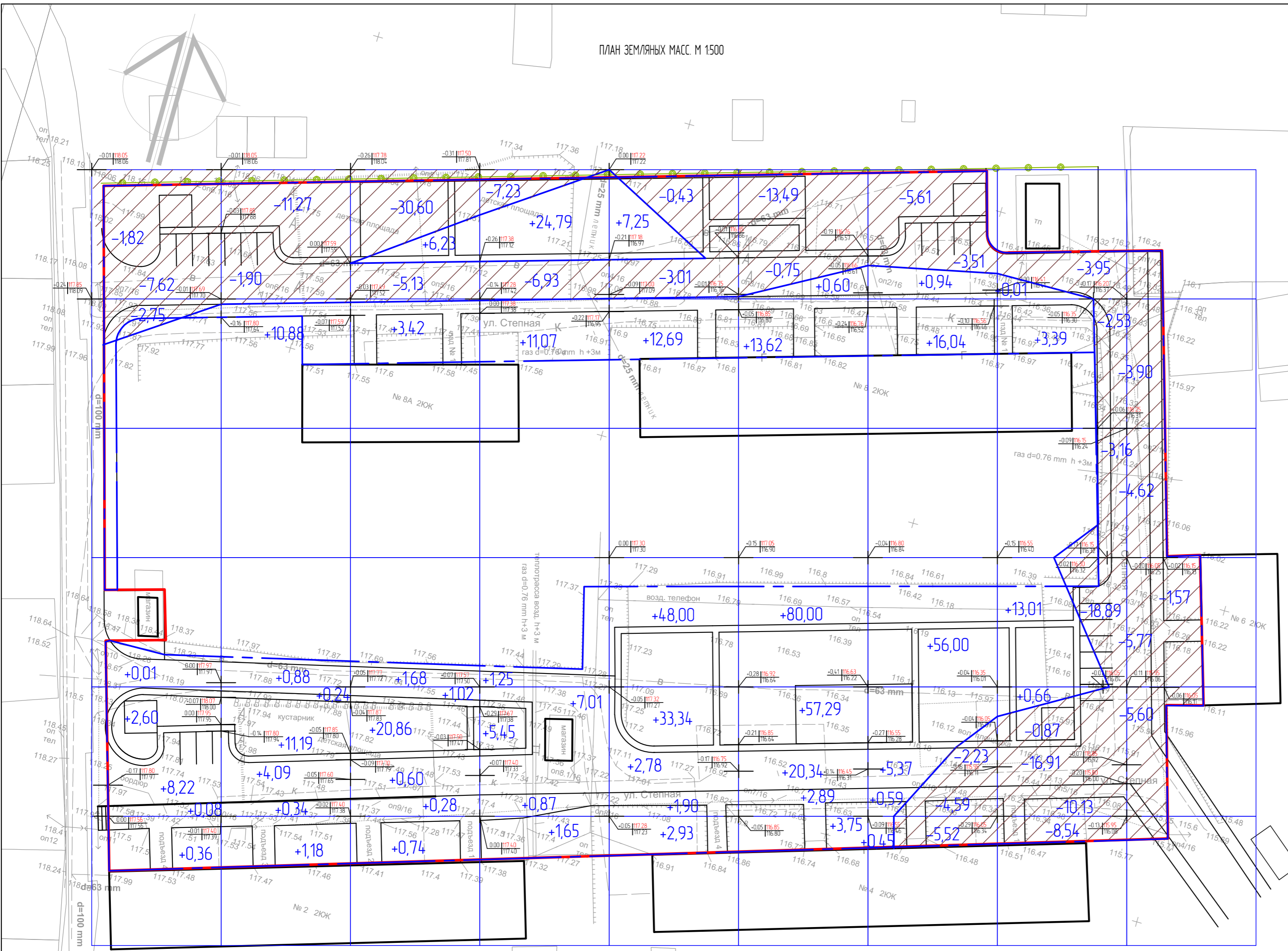
ПЛАН ЗЕМЛЯНЫХ МАСС. М 1:500

Ведомость объемов земляных масс

Наименование работ и объемов грунта	Количество, м³			
	насыпь (+)	выемка (-)	насыпь (+)	выемка (-)
1. Планировка территории	510,83	200,89		
2. Вытесненный грунт		2002,20		
В т.ч. при устройстве:				
а) подземных частей зданий (сооружений)				
б) автомобильных покрытий		1579,05		
в) подземных сетей				
г) плодород. почвы на уч-х газонов h=0,15м		423,15		
3. Поправка на уплотнение	51,08			
Всего природного грунта	561,91	2203,09		
4. Недостаток грунта	1641,18			
5. Плодородный грунт, всего				
а) для озеленения территории	423,15	4899,17		
б) избыток плодородного грунта (рекультивация)		4476,02		
Итого перерабатываемого грунта	7102,26	7102,26		

УСЛОВНЫЕ ОБОЗНАЧЕНИЯ

- Граница участка
- Граница благоустройства



Итого, м³	Насыпь (+)	11,27	28,80	34,83	52,09	108,89	178,49	79,39	17,07	-	Итого, м³	510,83
	Выемка (-)	12,19	13,17	35,73	14,16	3,44	14,24	21,46	64,98	21,46		200,89

Инв. № подл. Подпись и дата. Взам. инв. №

037-00-10.2017-ПЗУ					
Администрация МО Сакмарский сельсовет Сакмарского района Оренбургской области					
Изм.	Кол.	Лист	Док.	Подп.	Дата
Выполнил	Павлова				
Проверил	Дударь				
Н. контр.	Дударь				
Благоустройство дворовой территории земельного участка, расположенного по адресу: Оренбургская область, Сакмарский район, с. Сакмара, ул. Стенная, д. 2, 4, 6, 8, 8 а'			Страница	Лист	Листов
План земляных масс. М 1:500			П	5	5
			ООО "СИМ" 8 (3532) 43-24-34		